



# Samari Plaster

plaster mouldings  
& wall decoration







# ثمري پلاستر

طراح و همجری گچبری پیش ساخته



## NEOCLASSIC

اگر بخواهیم تعریف دقیقی از سبک معماری نئوکلاسیک ارائه بدهیم ، باید بگوییم که نئوکلاسیک ترکیبی از سبک معماری مدرن و سبک معماری کلاسیک است . طراحی داخلی نئوکلاسیک را معمولاً افرادی که روحیه ای با نشاط دارند و یا افرادی که به دنبال رنگ ها و ترکیب های مختلف در معماری محیط خود هستند ، استفاده می کنند .





برای داشتن فضایی جوانتر ، پویاتر نیاز  
دارید تا طراحی جدیدی شروع کنید و اگر  
پاییند به شیوه های قدیمی هستید  
و در دنیای مدرن زندگی می کنید سبک  
نئوکلاسیک جواب نیاز شماست .



در سبک نئوکلاسیک در کنار داشتن روح کلاسیک در فضای اطراف خود می توانید از سادگی و خلوتی محیط مدرن بهره مند شوید . ترکیب های نئوکلاسیک این امکان را به شما می دهد تا طرح های بی شماری ایده پردازی و اجرا کنید .





در مجموعه ثمری پلاستر برای این سبک از معماری قطعات و تریکب های خاص و متعادلی در نظر گرفته ایم تا شما بتوانید به راحتی ایده های خلاقانه خود را در بخش گچبری پیاده سازی کنید . هماهنگی قطعات کلاسیک در کنار اجزاء مدرن کار بسیار حساس و پیچیده ای است که باید با دقت طراحی شود ، تا به بیشترین هماهنگی دست یافت .



In a era where organic shapes and arches are on the rise, our feels right at home.



عموماً در سبک معماری نئوکلاسیک نمی توان زیاد از قطعات بسیار پیچیده کلاسیک استفاده کرد و حتی در استفاده از رنگ و آئینه کاری ها باید دقت داشت تا نظم و هماهنگی بین موارد مدرن و کلاسیک کنار هم ناهمگون نشوند و جلوه کامل و زیبایی خلق کنند. عمده قطعات به کار رفته به سمت سادگی می رود و فقط آیتم هایی مهم مثل تاج ، گوشه یا سر ستون ها را می توان کاملاً کلاسیک انتخاب کرد .



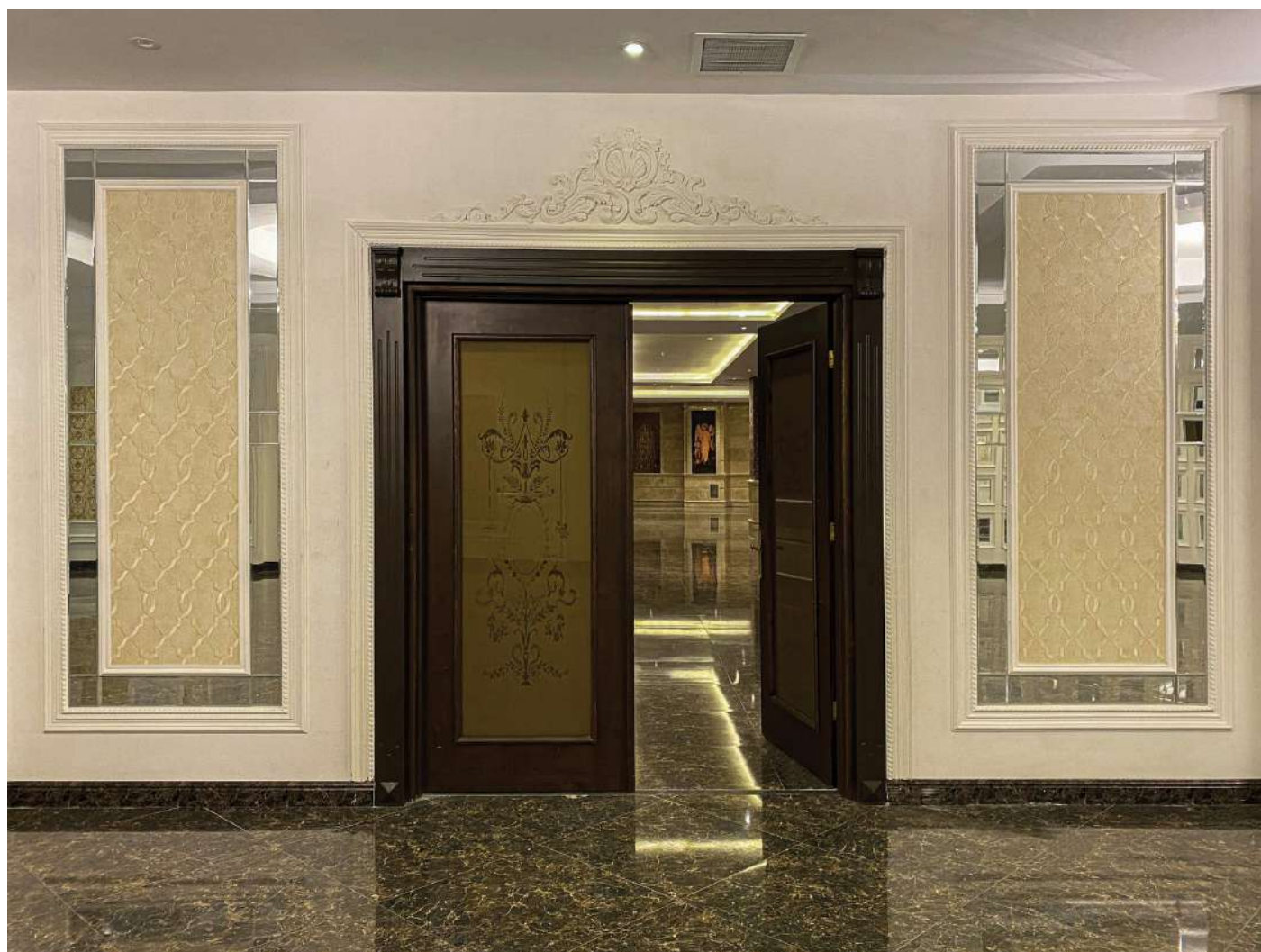


به دلیل سبک بودن و صاف و صیقلی بودن پشت تمام قطعات تولید شده می توان آن ها را به راحتی روی سطوحی مثل شیشه ، چوب و سایر متریال نصب کرد . این قابلیت به شما این امکان را می دهد تا از گچبری در ترکیب با سایر متریال برای جلوه ای بهتر بیشترین بهره را ببرید .



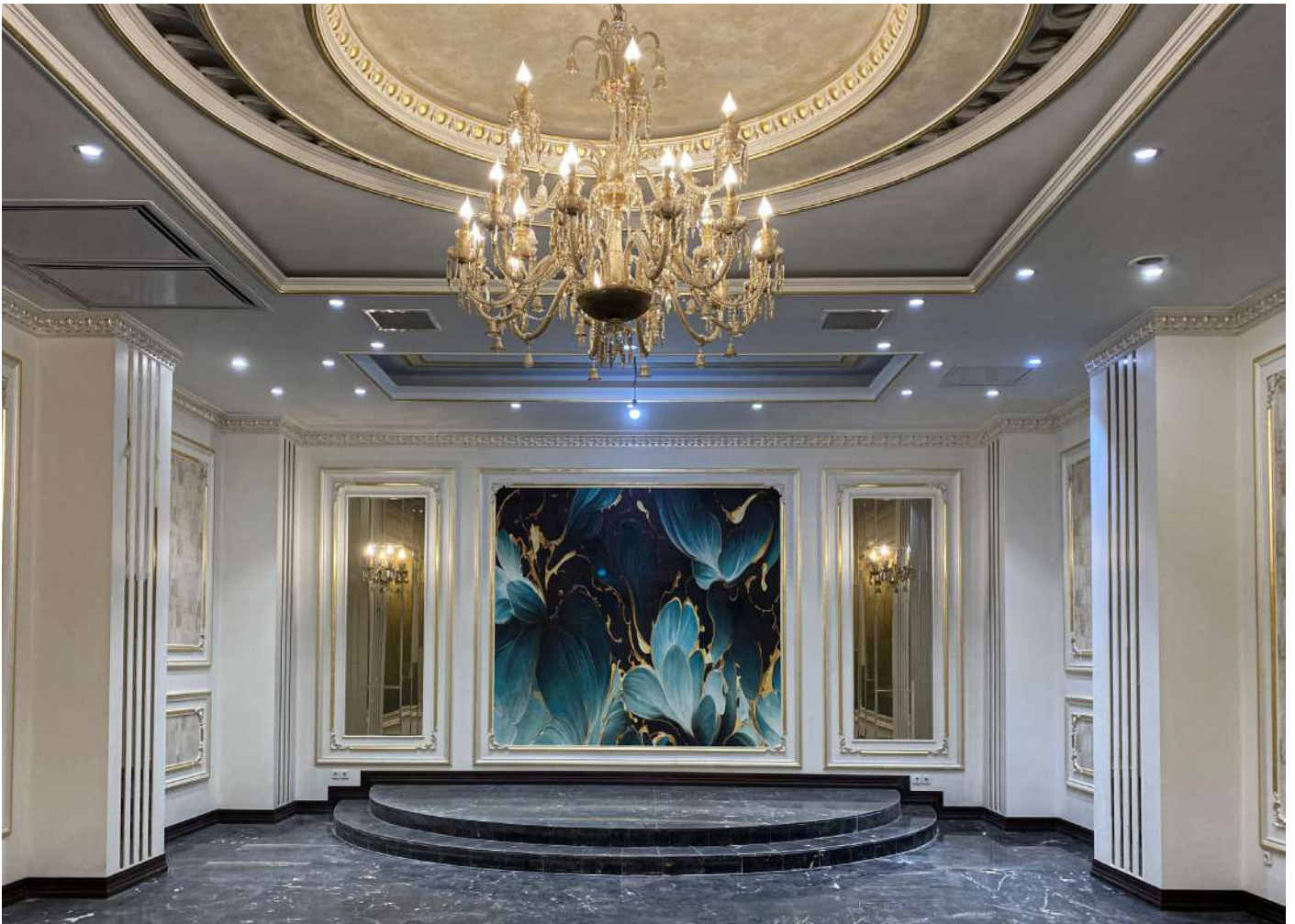


Its simple  
Design holds  
Its ground in  
Any interior



از دیگر مزایای گچبری پیش ساخته ، تولید آن در کارگاه و خارج از پروژه است که سبب می شود  
کهرتین ریخت و پاش نسبت به کار سنتی این صنعت داشته باشد . سرعت در تولید قطعات و  
دقت در شکل ظاهری آن ها این امکان را به شما می دهد تا از زمان خود بیشترین بهره وری را  
داشته باشید .

Have you ever walked into a room and been amazed by its beautiful ceiling?





برای تولید هر قطعه ، باید نمونه اولیه با وسواس و دقت بسیار زیاد ساخته شود که مستلزم زمان زیادی است اما به لطف مرحله قالب گیری می توان کپی های بی نقص بسیار زیادی در زمان مشخص داشته باشید .







در ساخت و سازهای امروزی سرعت در کنار کیفیت مهم ترین عامل پیشرفت هر پروژه است . هر آیتم در قسمت های مختلف ساختمان های امروزی باید با این اصل هماهنگ باشد ، به همین منظور با صنعتی شدن تمام موارد ساختمانی ما نیز صنعت گچبری را به سمت تولید کارگاهی و اجرای سرعتی سوق داده ایم تا بتوانیم با صنعت ساخت و ساز امروز هماهنگ باشیم.









یکی از اصول گچبری دقت در برش زاویه ها و اتصال قطعات مختلف کنار هم است . که باید با دقت و ظرافت کامل توسط یک تیم آموزش دیده انجام شود . در تصاویر به محل های اتصال قطعات کاملاً دقت کنید !







## Get started with SAMARI PLASTER





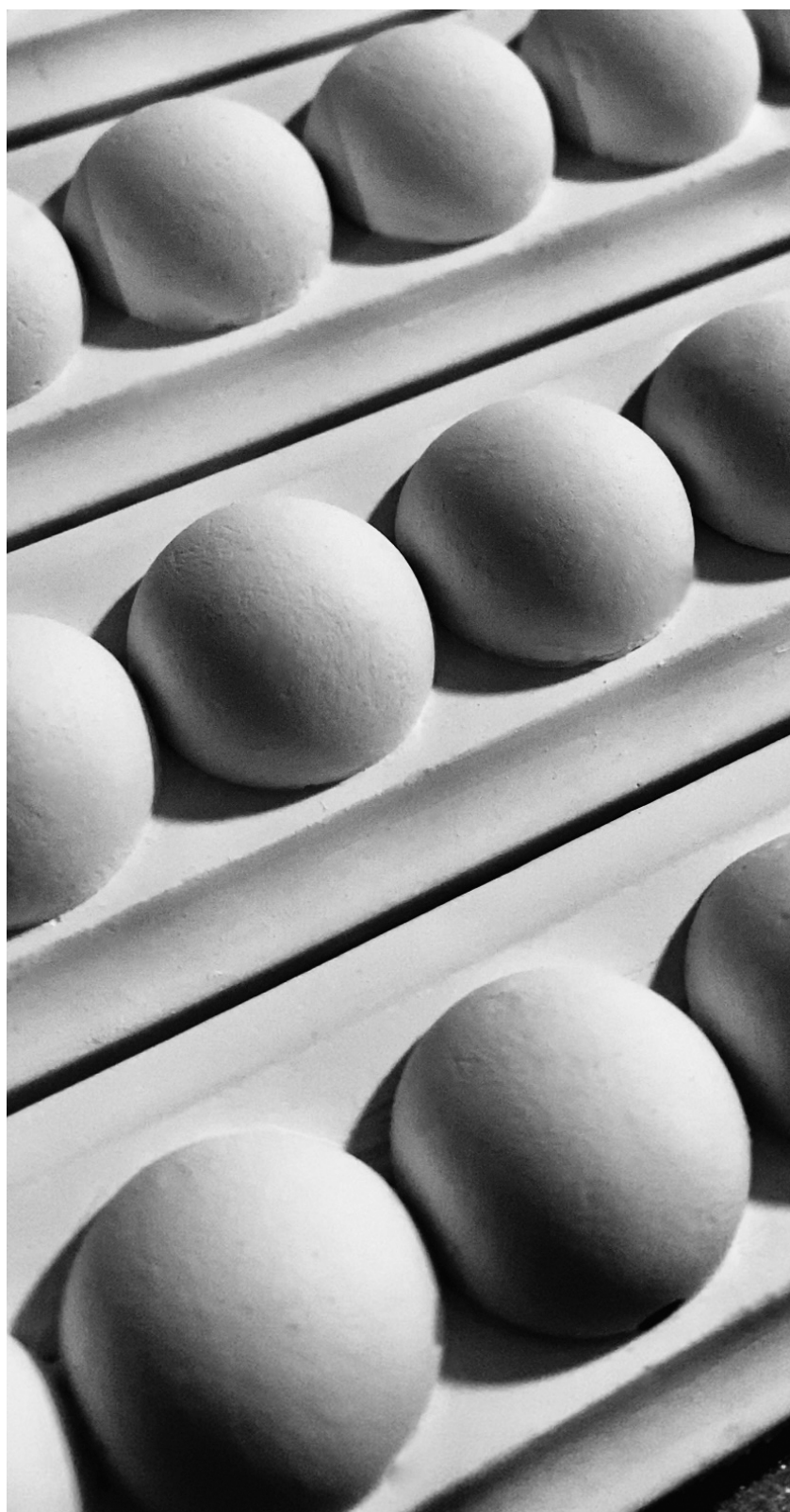


با وجود تنوع بالای قطعات موجود در مجموعه شمری پلاستر به راحتی گچبری را با متریال های دیگر مثل کاغذ های دیواری ، چراغ ها و رنگ ها هماهنگ کنید .









تهران - تهرانپارس - خیابان استخر - خیابان صفایی فراهانی  
نبش خیابان رجایی - مجتمع تجاری بهاران اکباتان - پلاک ۹۱

021 - 77 33 43 90

0912 - 797 51 22







ثھری پلاستر

[WWW.SAMARIPLASTER.COM](http://WWW.SAMARIPLASTER.COM)